

La population de la commune a été estimée à 26 200 habitants.

Cette estimation est issue des enquêtes annuelles de recensement de 2004, de 2005, de 2006 et de 2007 effectuées chacune sur un échantillon annuel de 8 % de logements.

Les résultats présentés dans cette fiche concernent la population des ménages.

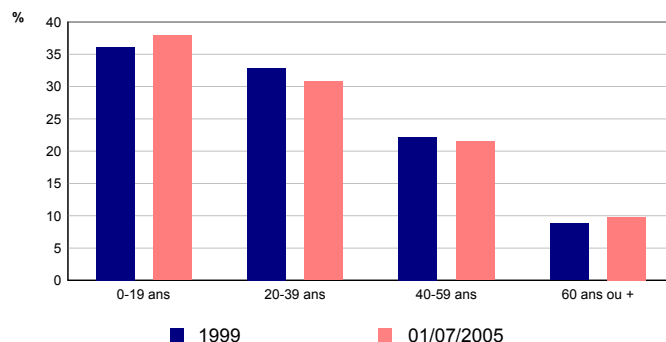
Population des ménages

	01/07/2005	1999
Population des ménages	26 010	24 375
Part des hommes (%)	49	49
Part des femmes (%)	51	51

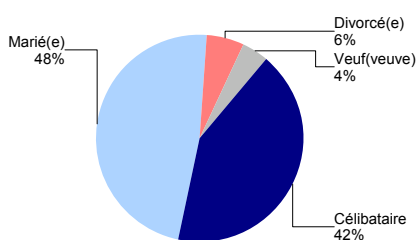
Sources : Insee, Enquêtes annuelles de recensement de 2004 à 2007
 RP99 - Exploitations principales

* Depuis 1999, la population des ménages a augmenté de 1 635 personnes, soit une progression de 6,7%.

* 47 % de la population des ménages de 14 ans ou plus a un emploi.

Répartition de la population des ménages selon l'âge


Sources : Insee, Enquêtes annuelles de recensement de 2004 à 2007
 RP99 - Exploitations principales

Etat matrimonial au 01/07/2005 des 15 ans ou plus


Sources : Insee, Enquêtes annuelles de recensement de 2004 à 2007
 Exploitation principale

Lieu de résidence 5 ans auparavant

Part des personnes de 5 ans ou plus vivant dans un ménage et habitant 5 ans auparavant :	01/07/2005 (%)
la même région (%)	90
la même commune (%)	74
le même logement (%)	61

Sources : Insee, Enquêtes annuelles de recensement de 2004 à 2007
 Exploitation principale

Composition des ménages

	01/07/2005	1999
Nombre de ménages	8 623	8 125
Part des ménages dont la personne de référence est active (%)	70	77
Nombre moyen de personnes par ménage	3,0	3,0

Sources : Insee, Enquêtes annuelles de recensement de 2004 à 2007 - RP99 - Exploitations principales

Depuis 1999, la commune compte 498 ménages supplémentaires, soit une augmentation de 6,1%.

Logements et résidences principales

	01/07/2005	1999
Ensemble des logements	9 662	9 633
dont		
Ensemble des résidences principales	8 623	8 125
Part dans l'ensemble des logements (%)	89	84
Part des propriétaires (%)	33	36
Part des locataires (%)	65	62
Part des appartements (%)	87	88
Nombre moyen de pièces par résidence principale	3,5	3,5

Sources : Insee, Enquêtes annuelles de recensement de 2004 à 2007 - RP99 - Exploitations principales

* Ancienneté moyenne d'emménagement dans la résidence principale au 01/07/2005 : 10 ans

* La part des ménages disposant au moins d'une voiture est de 60 % au 01/07/2005 et de 68 % en 1999

La commune compte 29 logements de plus qu'en 1999, ce qui représente une augmentation de 0,3%.