

La population de la commune a été estimée à 30 600 habitants.

Cette estimation est issue des enquêtes annuelles de recensement de 2004, de 2005, de 2006 et de 2007 effectuées chacune sur un échantillon annuel de 8 % de logements.

Les résultats présentés dans cette fiche concernent la population des ménages.

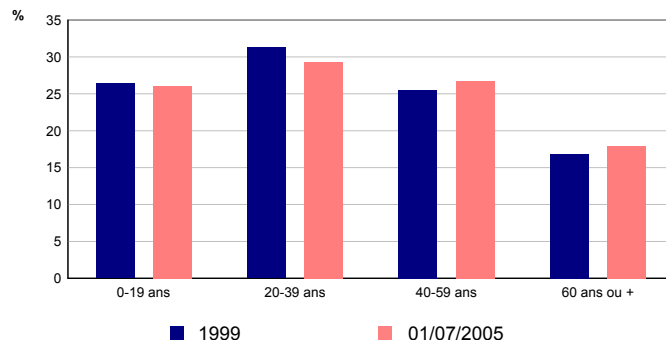
Population des ménages

	01/07/2005	1999
Population des ménages	30 255	29 812
Part des hommes (%)	48	49
Part des femmes (%)	52	51

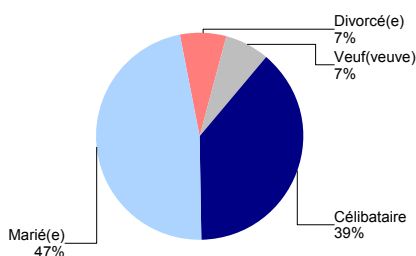
Sources : Insee, Enquêtes annuelles de recensement de 2004 à 2007
 RP99 - Exploitations principales

* **Depuis 1999, la population des ménages a augmenté de 443 personnes, soit une progression de 1,5%.**

* **56 % de la population des ménages de 14 ans ou plus a un emploi.**

Répartition de la population des ménages selon l'âge


Sources : Insee, Enquêtes annuelles de recensement de 2004 à 2007
 RP99 - Exploitations principales

Etat matrimonial au 01/07/2005 des 15 ans ou plus


Sources : Insee, Enquêtes annuelles de recensement de 2004 à 2007
 Exploitation principale

Lieu de résidence 5 ans auparavant

Part des personnes de 5 ans ou plus vivant dans un ménage et habitant 5 ans auparavant :	01/07/2005 (%)
la même région (%)	93
la même commune (%)	74
le même logement (%)	64

Sources : Insee, Enquêtes annuelles de recensement de 2004 à 2007
 Exploitation principale

Composition des ménages

	01/07/2005	1999
Nombre de ménages	12 661	11 910
Part des ménages dont la personne de référence est active (%)	67	69
Nombre moyen de personnes par ménage	2,4	2,5

Sources : Insee, Enquêtes annuelles de recensement de 2004 à 2007 - RP99 - Exploitations principales

Depuis 1999, la commune compte 751 ménages supplémentaires, soit une augmentation de 6,3%.

Logements et résidences principales

	01/07/2005	1999
Ensemble des logements	13 427	12 752
dont		
Ensemble des résidences principales	12 661	11 910
Part dans l'ensemble des logements (%)	94	93
Part des propriétaires (%)	50	48
Part des locataires (%)	47	49
Part des appartements (%)	64	64
Nombre moyen de pièces par résidence principale	3,6	3,5

Sources : Insee, Enquêtes annuelles de recensement de 2004 à 2007 - RP99 - Exploitations principales

* **Ancienneté moyenne d'emménagement dans la résidence principale au 01/07/2005 : 14 ans**

* **La part des ménages disposant au moins d'une voiture est de 81 % au 01/07/2005 et de 82 % en 1999**

La commune compte 675 logements de plus qu'en 1999, ce qui représente une augmentation de 5,3%.